

¿Cómo está el TIEMPO en ANTIOQUIA?

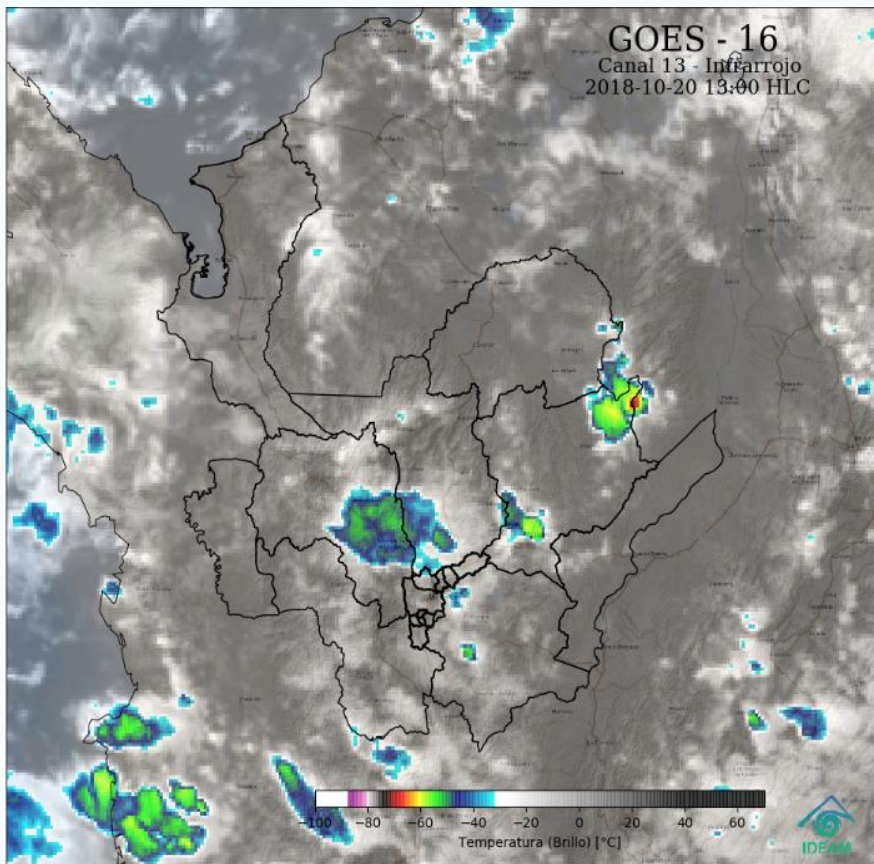
Centro Regional de Pronósticos y Alertas CRPA

Medellín, sábado 20 de Octubre de 2018
Hora de actualización 1:30 p.m.



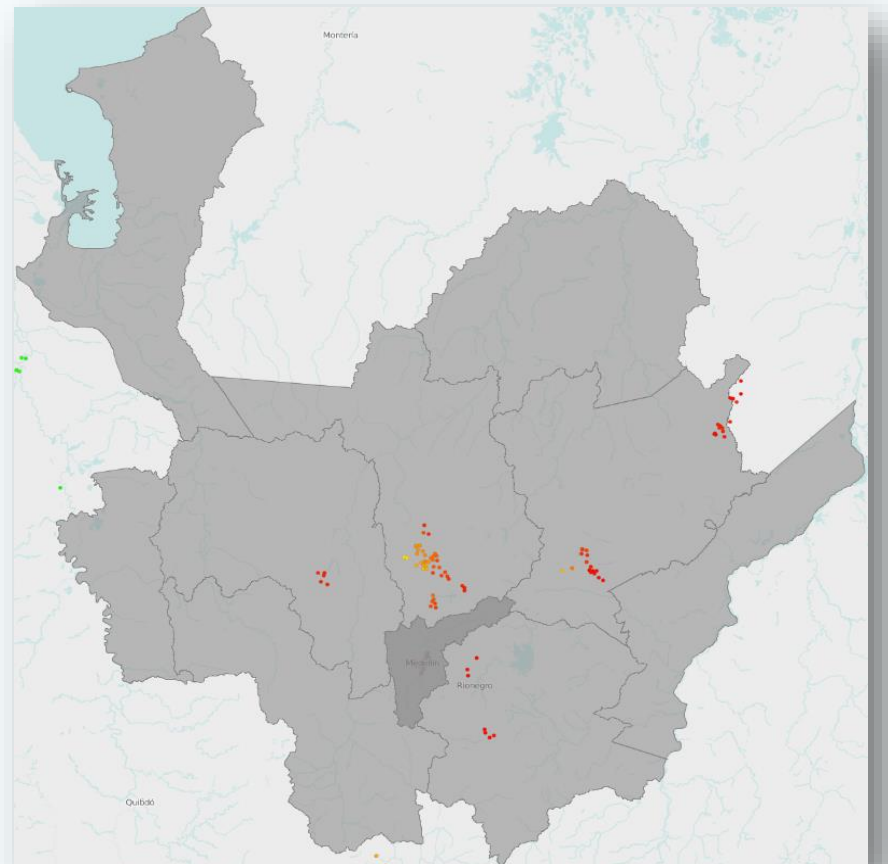
Imagen Satelital

Actividad Eléctrica



Nubosidad representada en la imagen satelital.
Canal Infrarrojo - GOES 16

Octubre 20 de 2018 - Hora 13:00 p.m.



Descargas eléctricas registradas en el departamento de Antioquia en las últimas 6 horas. Fuente: Keraunos.

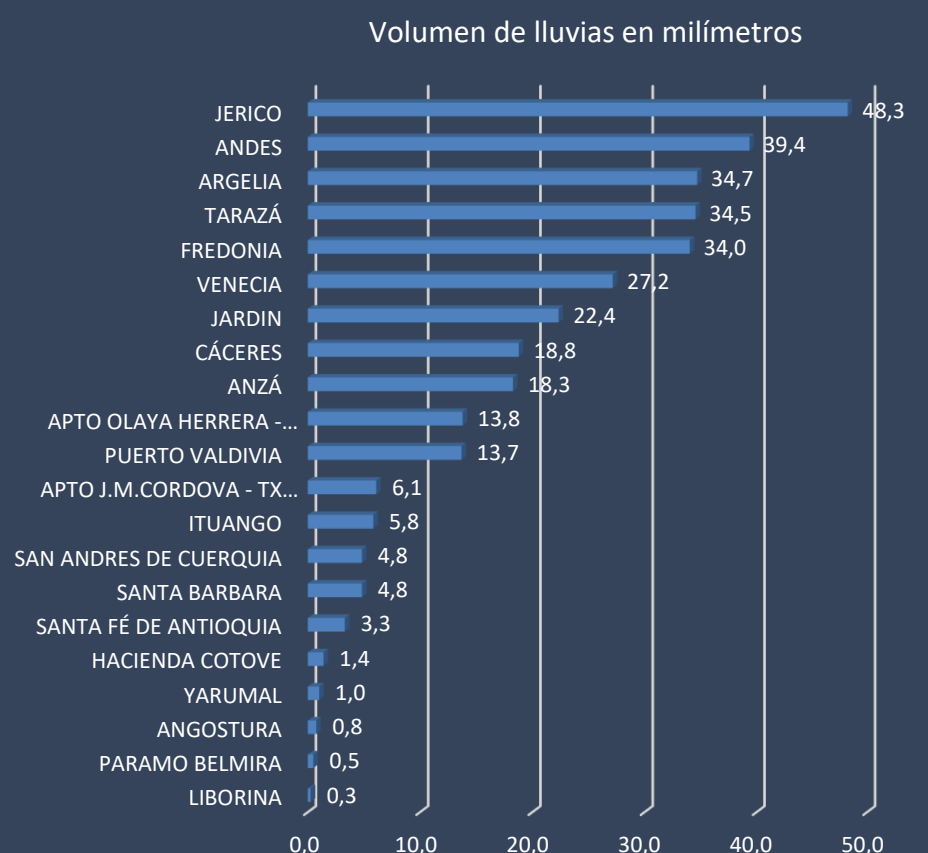
Condiciones Meteorológicas Actuales

Al inicio de la mañana en gran parte del Departamento prevaleció el cielo entre parcial y mayormente nublado con presencia de precipitaciones de variada intensidad, en gran parte de la subregión Norte, Occidente, Urabá, Atrato Medio, algunos sectores del Nordeste, Suroeste, Oriente y Bajo Cauca. Finalizando la mañana y comienzos de la tarde un paulatino incremento de la nubosidad con actividad eléctrica en momentos de lluvia intensa en sectores del Nordeste (Yolombó, Yali y Remedios), Oriente (Rionegro, San Vicente y La unión), Occidente (Santa Fé de Antioquia), Norte (Belmira, Entreríos, Santa Rosa de Osos y San Pedro de los Milagros). Tiempo seco en el Magdalena Medio en las demás subregiones.

En la última hora perduran las lluvias con actividad eléctrica en los sectores de las subregiones antes mencionadas.

Valles de Aburra y San Nicolás cielo parcialmente nublado con lluvias en sectores distantes del área Metropolitana; mientras que en el Oriente lluvias de carácter ligero.

Lluvias acumuladas últimas 24 horas



Reporte de variables en los aeropuertos en la última hora:

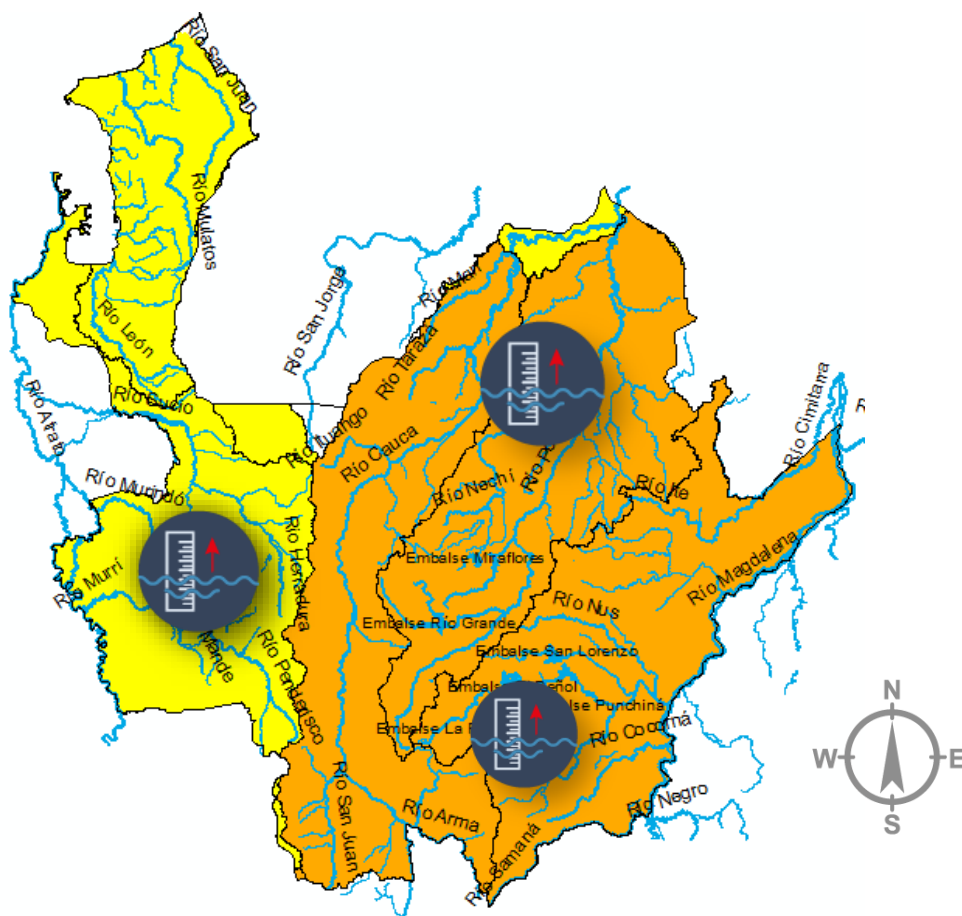
Medellín	28°C		Viento del suroeste con 9 Km/h. HR: 43%
Rionegro	21°C		Viento sureste con 11 km/h. HR: 84%
Apartadó	28°C		Viento del sureste con 11 km/h. HR: 79%

ALERTAS HIDROLÓGICAS

alerta
ROJA
para tomar
acción

alerta
NARANJA
para
prepararse

alerta
AMARILLA
para
informarse



alerta
NARANJA

alerta
AMARILLA

Crecientes en ríos de montaña (Aportantes al Magdalena)

Se mantiene esta alerta por las lluvias registradas en los últimos días en amplios sectores del Departamento de Antioquia principalmente en las cuencas de los ríos San Bartolo, Nare, Cimitarra, Samaná Norte (municipio de San Luis) y sus afluentes (aportantes al río Magdalena).

Crecientes en ríos de montaña (Aportantes al Cauca)

Se emite esta alerta debido a las lluvias de variada intensidad que han incrementado los niveles en el cauce principal del río Cauca entre los municipios de Venecia y Valdivia. Teniendo en cuenta el pronóstico de lluvias para el día de hoy, no se descartan nuevos incrementos de nivel en el cauce principal, especial atención a la cuenca de los ríos Tarazá, Arma, San Juan, Porce, San José, Tenche, El Bagre, Nechí y sus afluentes, entre otros ríos de montaña que drenan hacia el río Cauca.

Los niveles del río Cauca en sectores del trayecto comprendido entre Caucasia (Antioquia) hasta Guaranda (Sucre), han descendido, no obstante se mantiene la alerta.

Crecientes súbitas ríos Nare, La Miel y Guarinó

Alerta para los ríos que drenan al río Magdalena como La Miel, Guarinó y sus respectivos afluentes.

Niveles altos en ríos del AMVA

Se mantiene esta alerta dadas las lluvias antecedentes que junto al pronóstico no se descartan nuevos incrementos en los niveles. Por lo anterior el IDEAM mantiene la recomendación para continuar atentos al incremento del nivel de las quebradas que atraviesen la ciudad, como La Ayura, La García, La Presidenta, la Chacona, La Mona y quebrada La Raya entre otras, incluido el río Medellín. Igual prevención se hace para varios sectores del Valle de Aburrá, especialmente para los municipios de Itagüí, La Estrella, Bello, Envigado y Caldas.

Crecientes súbitas en los ríos del Urabá antioqueño

Atentos al comportamiento de los niveles, especialmente para los ríos León cerca al municipio de Chigorodó y en el río Mulato a la altura del municipio Turbo y San Juan

Crecientes súbitas río Atrato

Se mantiene la alerta del río Atrato y sus aportantes en la cuenca media, como los ríos Bebaramá, Murri, Sucio, Murindó, Bojayá, Napipí, Opopadó, Salaquí y Cacarica entre otros que drenan al río Atrato en la cuenca media y baja.

Atrato Medio: Vigía del Fuerte, Murindó

Bajo Cauca: Cáceres, Tarazá, Zaragoza, Valdivia, El Bagre y Nechí.

Norte: Don Matías, Guadalupe, Gómez Plata, Campamento, Angostura, Toledo, Briceño, Valdivia

Occidente: Cañasgordas, Dabeiba, Frontino, Uramita, Anzá, Sabanalarga

Urabá: Chigorodó, Turbo, Carepa, Apartadó y Mutatá

Recomendaciones

El IDEAM recomienda a pobladores ribereños especialmente de los municipios donde se han registrado lluvias estar atentos a posibles inundaciones o desbordamientos.

Alertas
Hidrológicas



Creciente
Súbita



Niveles
Altos



Incremento
Súbitos

CONDICIONES EN EL GOLFO DE URABÁ



Golfo de Urabá	Velocidad	Dirección	Altura Oleaje
Alta Mar	4 - 15 Km/h		0.3 - 0,5 Metros
Zonas Costeras	9 - 13 Km/h		

Se sugiere a los pescadores, habitantes costeros, turistas y usuarios de embarcaciones de bajo calado consultar con las Capitanías de Puerto antes de zarpar.

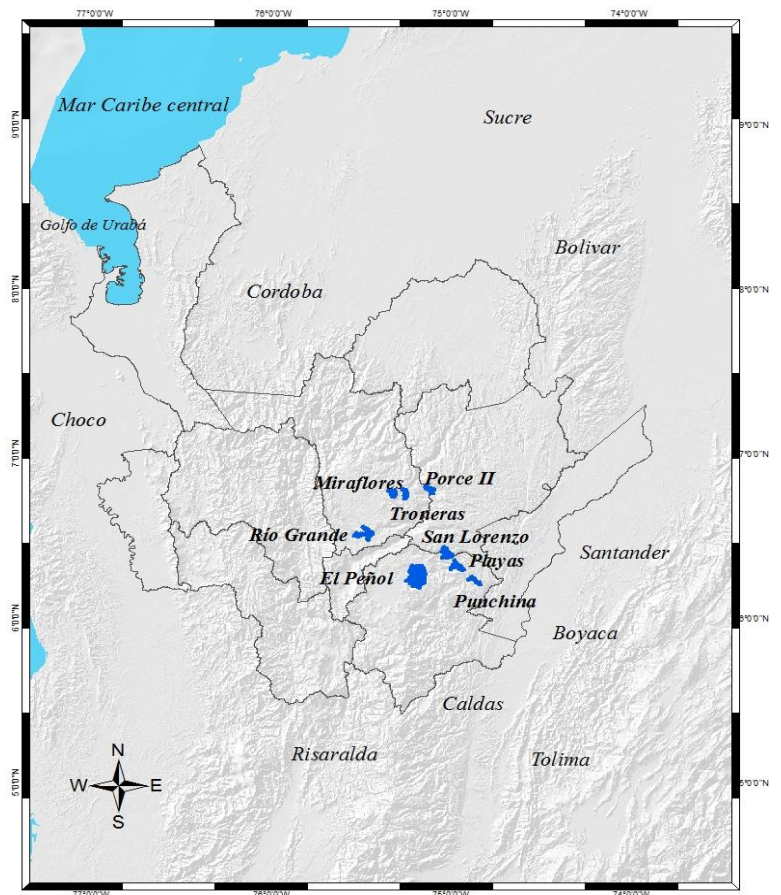
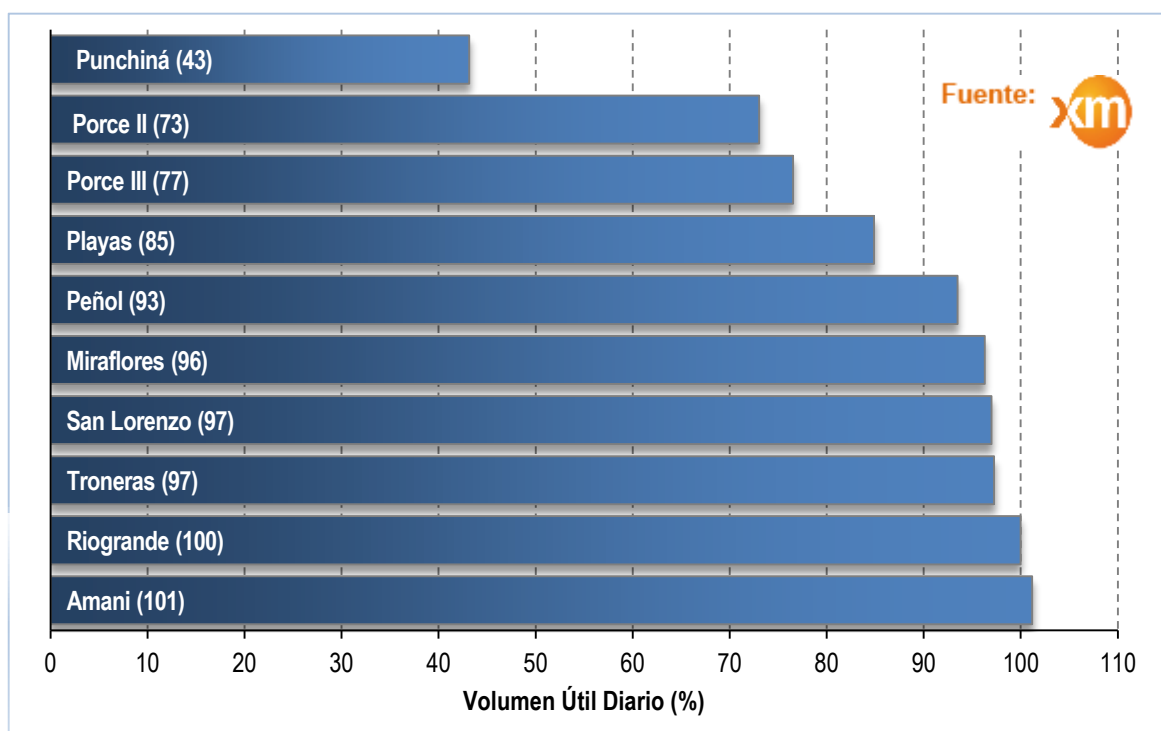


Por tiempo lluvioso



En Zonas aledañas al golfo de Urabá , se estiman lluvias durante la jornada, acompañadas en algunos casos de tormentas eléctricas y rachas de viento

ESTADO DE LOS EMBALSES EN VOLUMEN ÚTIL DIARIO (%)



Vientos Fuertes y Oleaje Alto

#Prevención del Riesgo
Juntos cuidamos de Antioquia

Inundaciones

#Prevención del Riesgo
Juntos cuidamos de Antioquia

Alertas Hidrológicas



Oleaje Fuerte



Tiempo Lluvioso



Huracán



Tormentas Eléctricas

ALERTAS POR DESLIZAMIENTOS



Probabilidad Alta (1)

Por ocurrencia de deslizamientos de tierra en zonas inestables y de alta pendiente en 1 municipio:

Magdalena Medio: Yondó (Casabe).



Probabilidad media (24)

Por ocurrencia de deslizamientos de tierra en zonas inestables y de alta pendiente en 24 municipios:

Nordeste: Cisneros, San Roque, Santo Domingo y Yolombó.

Norte: Belmira, San pedro de Los Milagros y Toledo.

Occidente: Abriaquí, Buriticá, Caicedo, Cañasgordas, Frontino, Giraldo, Liborina, Olaya, Peque, Sabanalarga, Santa Fé de Antioquia, Sopetrán y Uramita.

Oriente: Argelia, Nariño y Sonsón.

Suroeste: Betulia.



Probabilidad baja (45)

Por ocurrencia de deslizamientos de tierra en zonas inestables y de alta pendiente en 45 municipios:

Bajo Cauca: Cáceres, Tarazá y Zaragoza.

Magdalena Medio: Maceo, Puerto Berrio y Puerto Triunfo.

Magdalena Medio: Caracolí, Maceo, Puerto Berrio, Puerto Nare y Puerto Triunfo.

Nordeste: Amalfi, Anorí, Remedios, Segovia y Yalí.

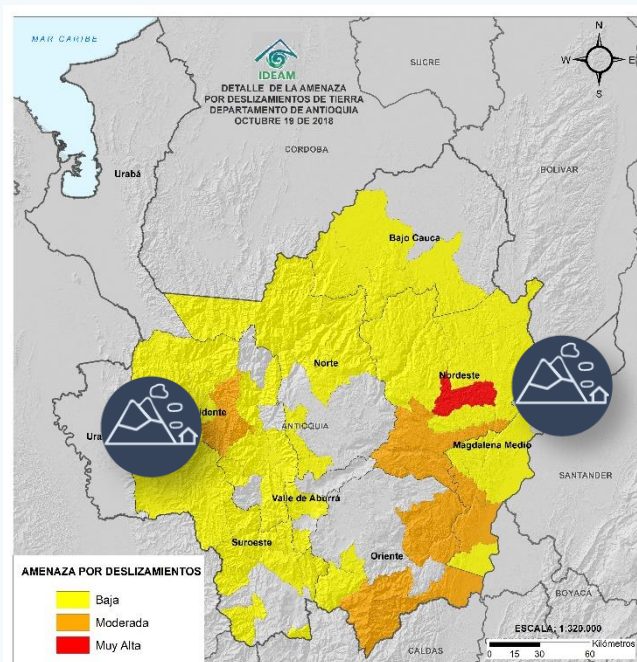
Norte: Briceño, Campamento, Entrerriós, Ituango, San José de La Montaña, Valdivia y Yarumal.

Occidente: Anzá, Armenia, Dabeiba, Ebéjico, Heliconia y San Jerónimo.

Oriente: Abejorral, La Unión, San Carlos y San Luis.

Suroeste: Amagá, Andes, Angelópolis, Caramanta, Ciudad Bolívar, Concordia, Fredonia Montebello, Salgar, Santa Bárbara, Titiribí, Urrao y Venecia.

Valle de Aburrá: Caldas y Medellín.



ALERTAS POR INCENDIOS



Probabilidad media (1)

Por ocurrencia de incendios en la cobertura vegetal en 1 municipios:

Urabá: San Juan de Urabá.



Especial Atención en Vías

Sectores viales identificados con potencialidad de deslizamientos, en los cuales generan alertas:

- Medellín - Apartadó
- Medellín - Quibdó
- Bogotá - Medellín - Bogotá
- Santa Fé de Antioquia - Medellín
- Santuario - Cruce 45 (Caño Alegre)
- Medellín - Bolombolo (La Huesera)
- La Felisa La Pintada
- Medellín - Costa Atlántica a la altura de Valdivia
- Barbosa - Cisneros
- Cisneros - puerto Berrio (Incluye el Puento sobre el Rio Magdalena)
- Dabeiba - Rubicón
- Puente Aurra - Medellín
- Rubicón - Santa Fe de Antioquia
- El Cinco - Fredonia
- La Y - Líbano
- San José - La Bodega
- La Y a la Bodega (Andes) - Puento Lata - Jericó
- La Bodega - Tarso - Pueblo Rico
- La Y - Amagá - Angelópolis
- La Aurora - Sonadora - Guatapé
- Chaquiro - Aragón
- Carepa - Saiza
- Sofía - Yolombó
- Rionegro - Medellín

Deslizamientos

1

Reduce #YoCuidoLasLaderas

1. Verifica si estás ubicado en una zona de movimientos en masa.
2. No compres ni alquiles lotes o viviendas en zonas de ladera.
3. Maneja adecuadamente las aguas lluvia y negras.
4. Construye sólo con asesoría técnica.

#PrevencióndelRiesgo
Juntos cuidamos de Antioquia

Alertas



Vendaval



Avenida Torrencial



Deslizamientos de tierra



Deslizamientos en vías



Incendios Forestales



Sequias

ICONOGRAFÍA

ICONO	EVENTO	DEFINICIÓN
	Creciente Súbita	Incremento de los niveles (caudales) de las corrientes, se asocian con escorrentía superficial y aumento de las lluvias en las cabeceras de las cuencas (tanto la principal como la de sus afluentes).
	Incremento Súbitos	Cuando se presentan desembalses por el vertedero de una presa, cuyos caudales van directamente a la corriente ubicada aguas abajo de la misma; los pobladores observan incrementos rápidos de las corrientes aunque éstos NO los asocian con lluvias.
	Niveles Altos	Incremento del nivel de un río cuando estos se aproximan a los umbrales de referencia (amarillo, naranja, rojo); éstos umbrales o niveles de referencia se determinan en cada punto de monitoreo y por esa razón, cuando se mantiene un incremento sostenido, se emiten las respectivas alertas.
	Vendaval	Incremento rápido de la velocidad del viento en un corto lapso de tiempo.
	Oleaje Fuerte	Es el incremento en la altura de las olas debido a un incremento en los vientos y en la presión atmosférica.
	Huracán	Fenómenos meteorológicos que se originan en el océano, ocasionan vientos muy fuertes y lluvias torrenciales. Estos sistemas se desplazan sobre el mar y dependiendo del calor y la humedad pueden fortalecer y convertirse según su velocidad y potencia en una depresión tropical, que dará paso a una tormenta tropical y posteriormente a un huracán
	Tiempo Lluvioso	Evento de lluvia de carácter moderado a fuerte y persistente.
	Granizo	Es un tipo de precipitación sólida en forma de bola de hielo. Generalmente este evento sucede en las tardes.
	Helada Meteorológica	Ocurrencia de una temperatura igual o menor a 0°C a un nivel de 2 metros sobre el nivel del suelo. Lashedadas son más probables cuando se presentan altas temperaturas vespertinas el día anterior, vientos en calma, muy poca nubosidad y baja humedad en el ambiente.
	Avenida Torrencial	Es el aumento del nivel de un río o quebrada que arrastra material, como rocas, árboles o tierra.
	Deslizamientos de tierra	Desplazamiento del terreno, suelo o roca que pueden presentarse en zonas de ladera. Generados por lluvias persistentes, sismos y en mayor proporción por actividades humanas desarrolladas de manera inadecuada.
	Deslizamientos en vías	Vías identificadas con potencialidad de deslizamientos y caídas de rocas.
	Incendios Forestales	Fuego que se propaga sin control, consumiendo material vegetal ubicado en áreas forestales. Generados por rayos, volcanes y en mayor proporción por acciones humanas.
	Sequias	Temporadas de baja disponibilidad de agua debido a la reducción de lluvias, donde la humedad del suelo es baja y disminuyen los ríos, lagos y embalses.
	Niebla	Fenómeno meteorológico en donde diminutas partículas de agua están en suspensión y ocasionan la reducción de visibilidad, muy peligrosa para las operaciones aéreas y el desplazamiento de tráfico terrestre.
	Tormentas Eléctricas	Fenómeno meteorológico con presencia de rayos, truenos y relámpagos, por lo general acompañado de lluvias fuertes y en ocasiones granizo. También existen tormentas secas sin presencia de lluvias.

Síguenos en:



Instituto de Hidrología, Meteorología y Estudios Ambientales